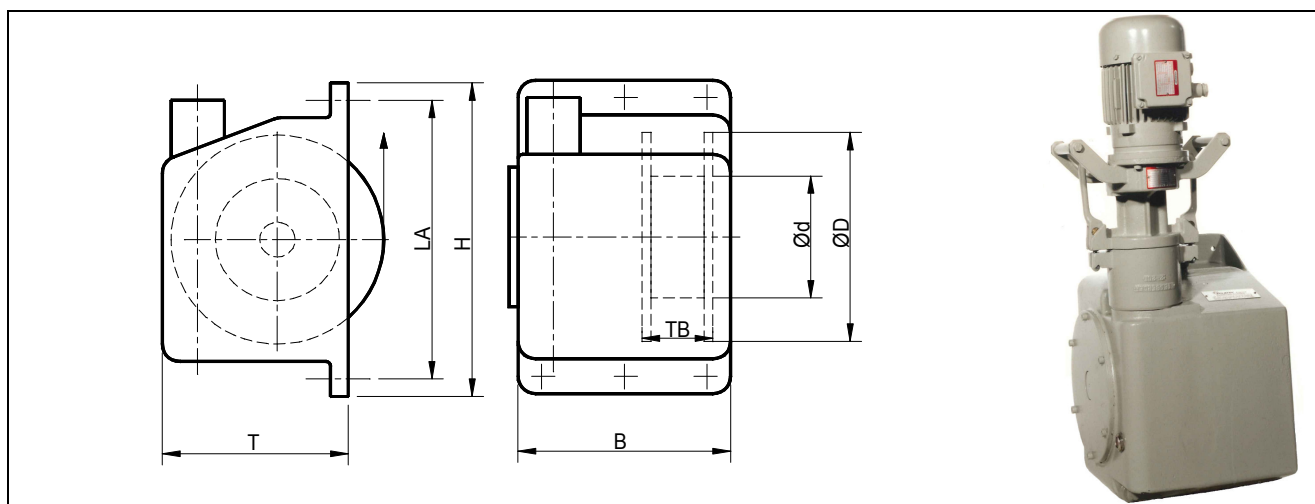


Moto-treuil spécial pour systèmes d'éclairage

Série P

Motor-Seilwinde für Hochmast-Beleuchtungssysteme



			P-06	P-1.2	P-2.0
Force de traction	Seilkraft	[kN]	6.0	12	20
Longueur max. du câble	max. Kabellänge	[m]	35	44	45
Poids	Gewicht	[kg]	85	180	274
H		[mm]	490	630	630
B		[mm]	315	450	500
T		[mm]	315	340	470
LA		[mm]	430	550	550
Ø d		[mm]	180	260	330
TB		[mm]	110	146	146

Application

Moto-treuil pour le montage à l'extérieur des mâts en béton ou acier. Spécialement apte pour des éclairages à grande surface aux aéroports, des autoroutes, des places, des halles...

Anwendungsbereich

Seilwinden für den Anbau an Beton- oder Stahlmasten. Speziell geeignet für absenkbare Hochmast-Beleuchtungssysteme bei Flughäfen, Autobahnen, Plätzen, Hallen ...

Caractéristiques

- Force dynamique au câble de 1.0 à 24 kN
- 100% autofreinant, sans frein supplémentaire
- Facteur de sécurité 3.0
- Entraînement par moto-réducteur fixe ou portable avec limiteur de couple en acier inox
- Exécution industrielle en fonte et alu, engrainage dans bain d'huile
- Fixation au mât avec 2 à 4 vis
- Revêtement avec peinture spéciale
- Entretien minimal (révision complète après env. 30 ans)

Eigenschaften

- Dynamische Zugkraft am Seil 1.0 bis 24 kN
- 100% selbsthemmend, ohne zusätzliche Bremse
- Sicherheitsfaktor 3.0
- Antrieb über festen oder gekoppelten Getriebemotor mit Sicherheits-Rutschkupplung aus rostfreiem Stahl
- Industrieausführung in Guss und Alu, Getriebe mit Oelbadschmierung
- Befestigung am Mast mit 2 bis 4 Schrauben
- Oberflächenschutz mit Spezialfarbe
- minimaler Unterhalt (Vollrevision nach ca. 30 Jahren)