



noesberger

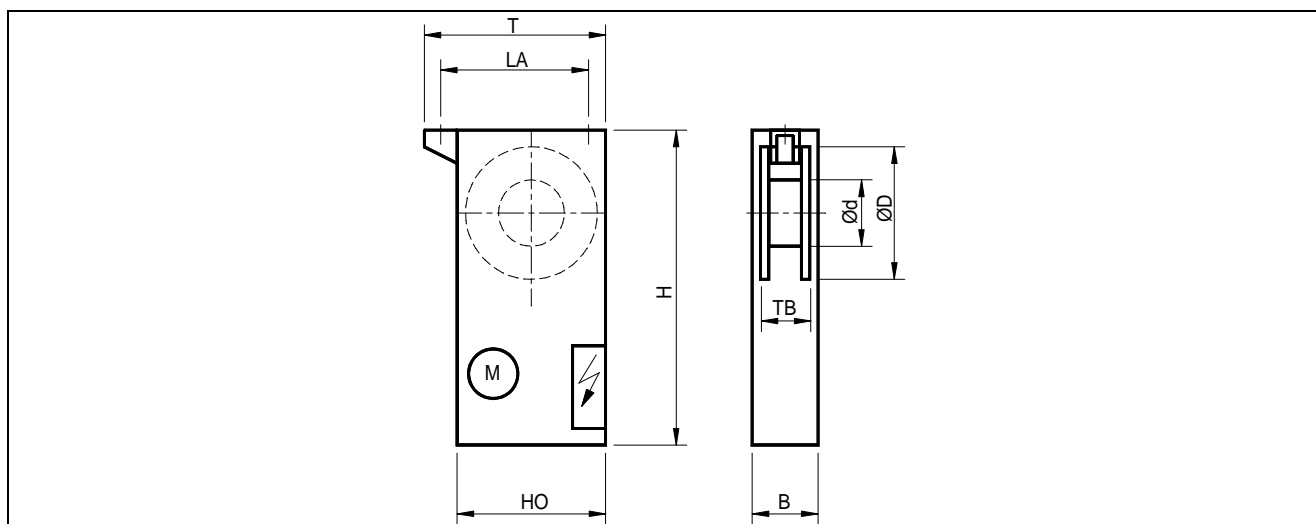
Noesberger Maschinen AG
 Noesberger machines SA
 CP 27, Tasberg 37
 CH-1717 St. Ursen (St-Ours)

+41 26 322 22 77
 fax +41 26 323 16 84
 nosag@noesberger.com
 www.noesberger.com

Moto-treuil spécial pour systèmes d'éclairage

Série MA

Motor-Seilwinde für Hochmast-Beleuchtungssysteme



		MA	05 MF	08 MF	20 MPT
Force de traction	Seilkraft	[kN]	7.0	14	20
Longueur max. du câble	max. Kabellänge	[m]	37	37	30
Poids	Gewicht	[kg]	205	213	220
H		[mm]	1200	1200	900
HO		[mm]	450	450	660
B		[mm]	184	184	184
T		[mm]	590	590	800
TB		[mm]	75	75	75
LA		[mm]	485	485	730
Ø d		[mm]	260	260	300
Ø D		[mm]	415	415	580
TB		[mm]	60	120	245

MF: avec moteur fixe MPT: avec moteur portatif

MF: mit fest installiertem Motor MPT: mit mobilem Motor

Application

Moto-treuil pour le montage à l'intérieur des mâts en béton ou acier. Spécialement apte pour des éclairages à grande surface aux aéroports, des autoroutes, des places, des halles...

Caractéristiques

- Force dynamique au câble de 1.0 à 24 kN
- 100% autofreinant, sans frein supplémentaire
- Facteur de sécurité 3.0
- Entraînement par moto-réducteur fixe ou portatif avec limiteur de couple en acier inox
- Exécution industrielle en fonte et alu, engrainage dans bain d'huile
- Fixation au mât avec 2 à 4 vis
- Revêtement avec peinture spéciale
- Entretien minimal (révision complète après env. 30 ans)

Anwendungsbereich

Seilwinden für den Einbau in Beton- oder Stahlmasten. Speziell geeignet für absenkbare Hochmast-Beleuchtungssysteme bei Flughäfen, Autobahnen, Plätzen, Hallen ...

Eigenschaften

- Dynamische Zugkraft am Seil 1.0 bis 24 kN
- 100% selbsthemmend, ohne zusätzliche Bremse
- Sicherheitsfaktor 3.0
- Antrieb über festen oder gekoppelten Getriebemotor mit Sicherheits-Rutschkupplung aus rostfreiem Stahl
- Industrieausführung in Guss und Alu, Getriebe mit Oelbadschmierung
- Befestigung am Mast mit 2 bis 4 Schrauben
- Oberflächenschutz mit Spezialfarbe
- minimaler Unterhalt (Vollrevision nach ca. 30 Jahren)