



Trinkwasserarmaturen Rückflussverhinderer



Anwendungsbereich

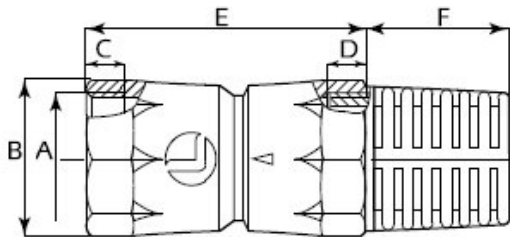
Die Rückflussverhinderer sollen das Leerlaufen höherliegender Rohrleitungen und Behälter in Stillstandzeiten vermeiden oder Pumpen vor Rückströmung und Druckschlägen schützen.

Armatures pour les eaux potables Clapets anti-retour



Application

Les clapets anti-retour sont conçus pour empêcher le vidage des conduites et des réservoirs de niveau supérieur pendant les périodes d'arrêt ou pour protéger les pompes contre les retours d'eau et de coups de bélier.



Dimensionen / Dimensions

Ø A	B [mm]	C-D [mm]	E [mm]	F [mm]
1/2"	28	10	55	30
3/4"	35	10	60	32
1"	44	12	75	36
1 1/4"	54	14	90	45
1 1/2"	58	16	105	50
2"	70	18	135	55
3"	85	21	160	73
4"	101	24	190	90

Konstruktion		Construction	
Körper	: Messing OT 58 UNI 5705/65	Corps	: Laiton OT 58 UNI 5705/65
Feder	: rostfreier Stahl 304	Ressort	: Acier inoxydable 304
Verschlussorgan	: Polyamid	Opercule	: Polyamide
Betriebsdruck	: PN40 (20°C)	Pression de service	: PN40 (20°C)
Betriebstemperatur	: max. 90°C	Temp. de service	: max. 90°C



noesberger

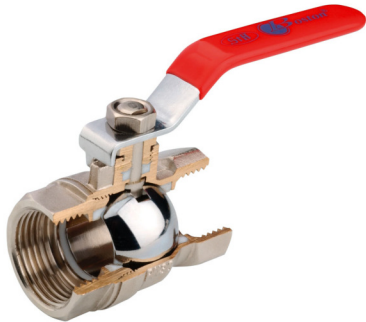
Noesberger Maschinen AG
 Noesberger machines SA
 Postfach/CP 27, Tasberg 37
 CH-1717 St. Ursen (St-Ours)

+41 26 322 22 77
 fax +41 26 323 16 84
 pompes@noesberger.swiss
 www.noesberger.swiss



Trinkwasserarmaturen Kugelhähne

Armatures pour les eaux potables Robinets à bille

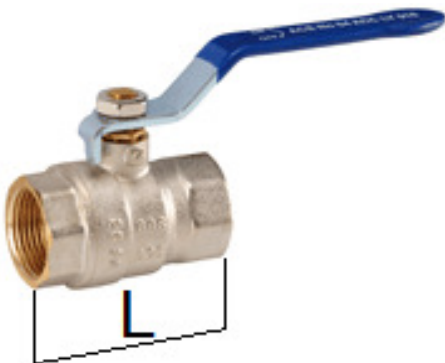


Anwendungsbereich

Die Hähne ermöglichen das sichere Absperren von Teilen des Rohrleitungsnetzes.

Application

Les robinets permettent d'arrêter en toute sécurité des parties du réseau de tuyauterie.



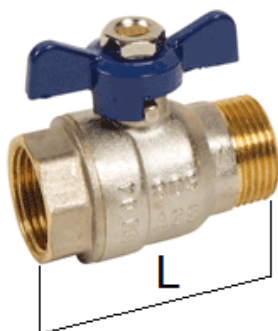
Dimensionen / Dimensions

Ø	1/4"	3/8"	1/2"	3/4"	1"	1 1/4"	1 1/2"	2"
L [mm]	44	44	49	56	66	76	87	103
PN	30	30	30	30	30	20	20	16

Auf Anfrage bis 4"

Sur demande jusqu'à 4"

Konstruktion		Construction	
Körper	: Messing CW 617 N	Corps	: Laiton CW 617 N
Griff	: Stahl Q235	Poignée	: Acier Q235
Kugel	: Messing CW 614 N	Sphère	: Laiton CW 614 N
Betriebstemperatur	: -10°C / +120°C	Temp. de service	: -10°C / +120°C



Dimensionen / Dimensions

Ø	1/4"	3/8"	1/2"	3/4"	1"	1 1/4"	1 1/2"	2"
L [mm]	45	45	52	60.5	68	81.5	91.5	112.5
PN	30	30	30	30	30	20	20	16

Konstruktion		Construction	
Körper	: Messing CW 617 N	Corps	: Laiton CW 617 N
Griff	: Aluminium	Poignée	: Aluminium
Kugel	: Messing CW 614 N	Sphère	: Laiton CW 614 N
Betriebstemperatur	: -10°C / +120°C	Temp. de service	: -10°C / +120°C